

# RE SKARŻYSKO

## Karta Nr 1

**Nazwa obiektu – „PBW budowy linii kablowej SN 15kV relacji GPZ Występa – Bodzentyn, odg. Michniów, w miejscowości Krzyżka, Michniów, gm. Suchedniów, – RE Skarżysko. Charakterystyka obiektu.**

Miejscowość	Krzyżka, Michniów.
Gmina	Suchedniów.
Stan istniejący	- linia przebiega przez tereny zalesione oraz zabudowane, co znacznie utrudnia dostęp do urządzeń.
Stan docelowy oczekiwany (z podaniem wymagań dotyczących przewidzianych do zastosowania urządzeń)	<ul style="list-style-type: none"> <li>- wybudować odcinek linii kablowej SN 15kV od istniejącego kabla SN istn. br. k. Michniów, SK-1213 do proj. wewnętrznej stacji trafo. „Krzyżka 1”. Powiazanie z istn. kablem SN wykonać poprzez mufę kablową SN. Proj. odcinek wybudować kablem typu XRUHAKXS o przekroju nie mniejszym niż 120 mm<sup>2</sup>,</li> <li>- wybudować wewnętrzną stację trafo. „Krzyżka 1”,</li> <li>- wybudować odcinek linii kablowej SN od proj. wewnętrznej stacji trafo. „Krzyżka 1” do proj. „ZK-SN” kablem typu XRUHAKXS o przekroju nie mniejszym niż 120 mm<sup>2</sup>,</li> <li>- wybudować złącze kablowe ZK-SN 4 polowe sterowane,</li> <li>- wybudować odcinek linii kablowej SN 15kV od proj. „ZK-SN” do istn. stacji „Krzyżka Ujęcie Wody” kablem typu XRUHAKXS o przekroju nie mniejszym niż 120 mm<sup>2</sup>,</li> <li>- wybudować odcinek linii kablowej SN 15kV od proj. „ZK-SN” do istn. br. odg. Michniów, SK-612, kablem typu XRUHAKXS o przekroju nie mniejszym niż 120 mm<sup>2</sup>, powiazanie z istn. kablem SN wykonać poprzez mufę kablową SN.</li> <li>- zdemontować istniejący odcinek linii napowietrznej 15 kV (zgodnie z załączonym schematem),</li> </ul>

# Karta Nr 2

Nazwa obiektu – PBW budowy linii kablowej SN 15kV relacji GPZ Występa – Bodzentyn, odg. Michniów, w miejscowości Krzyżka, Michniów, gm. Suchedniów, – RE Skarżysko.

## Dane obiektu dla celów planistycznych

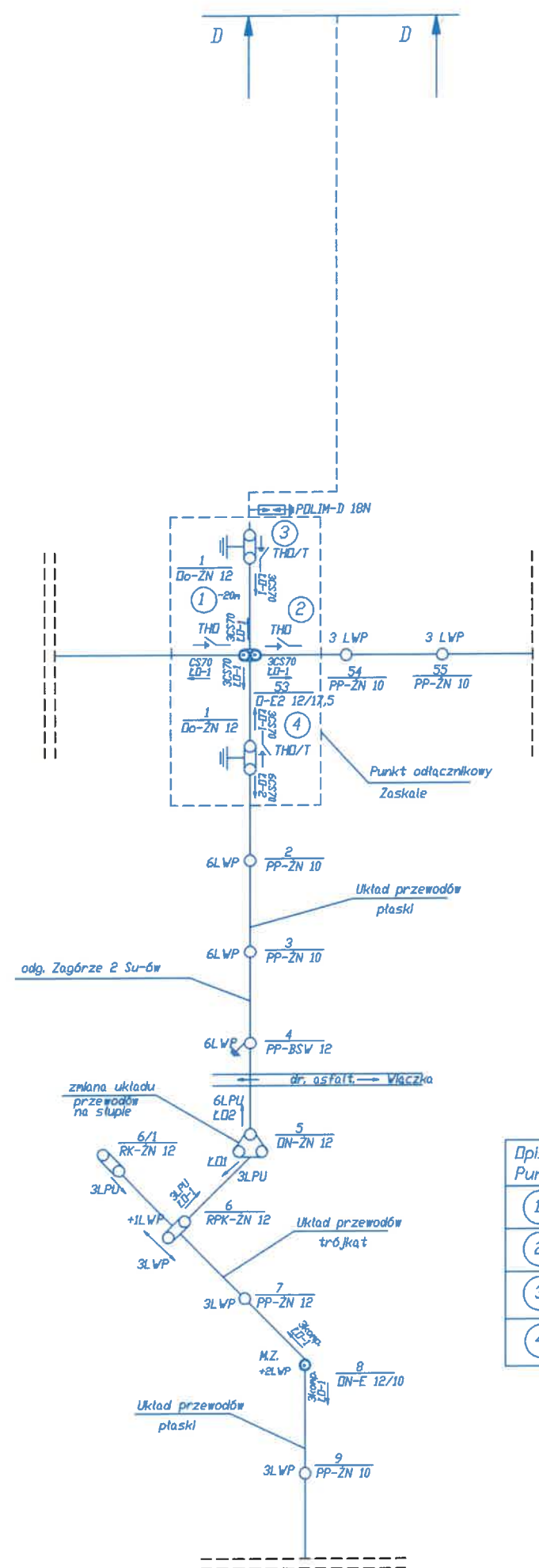
a) proponowany termin realizacji obiektu 2028r.

b) zakres prac

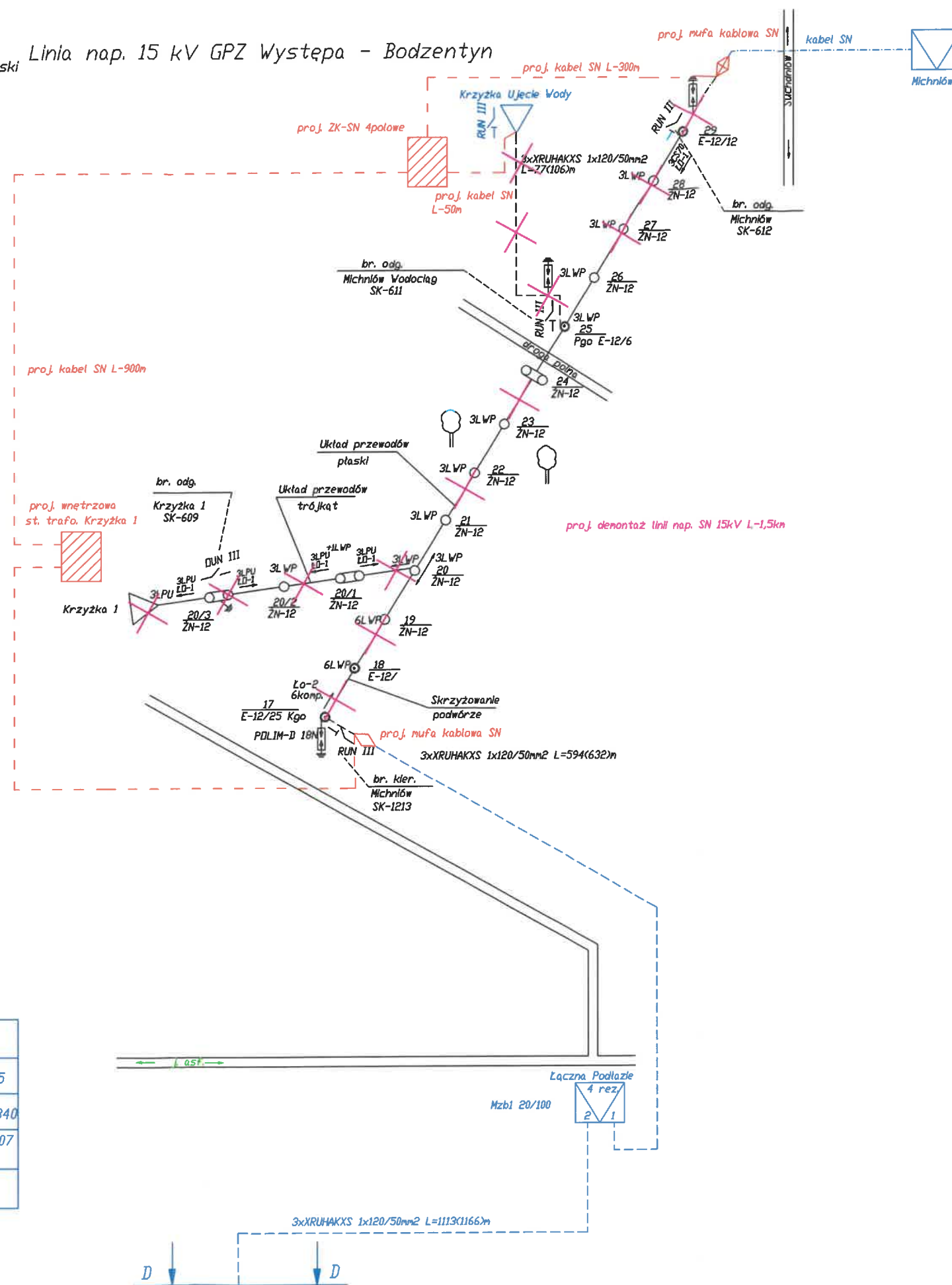
ZAKRES PRAC														
	stacja słup.	stacja wnętrz	linia ŚN napow.	linia ŚN kabel		linia nN nap.	linia nN kablowa	linia kabl oświetl.	Złącze kablowe 15kV	światło wód	zabruki	planowana likwidacja	zajęcie pasa drogowego orientacyjne	bramka odłączniko wa
	szt.	szt.	km	kabel. siec.	km	Km	km	km	szt.	km.	m <sup>2</sup>	w tys. zł	w tys. zł	szt.
Demontaż	1		1,5											
Odtworzenie														
Rozbudowa		1		1,55			0,150	0,150	1(4 polowe)					

Dłgędziny wykonali : Lukasz Witkowski Linia nap. 15 kV GPZ Występa - Bodzentyn

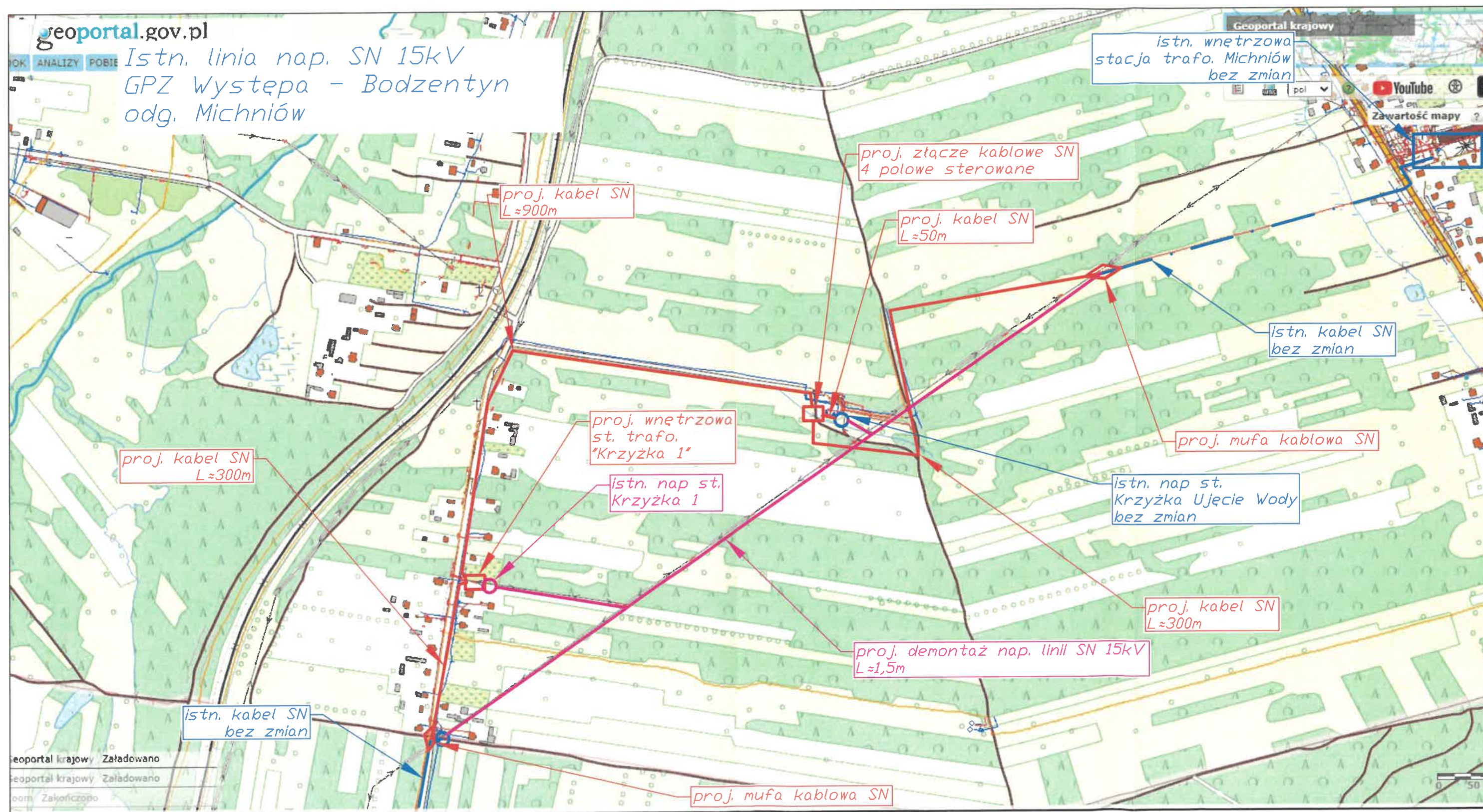
Oględziny wykonali : Łukasz Witkowski



Opisy bramek odłącznikowych Punktu Odłącznikowego Zaskale	
1	br. Zaskale k. Występa SK-835
2	br. Zaskale k. Bodzentyn SK-840
3	br. odg. k. Łączna Podłazie SK-607 Michniów
4	br. odg. Zagórze 2 SK-613







g